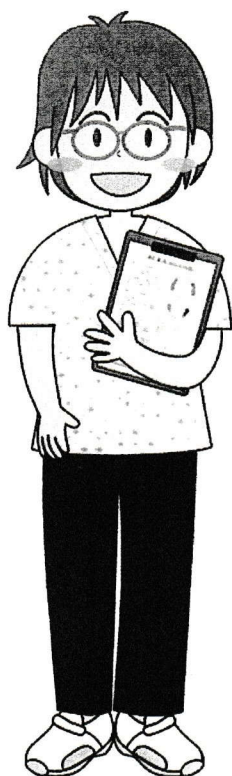
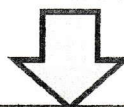


令和元年度 歯科衛生士復職支援・離職防止等研修指導者養成研修等事業
厚生労働省委託・日本歯科衛生士会主催

「歯科衛生士の研修指導者・臨床実地指導者等講習会」



この研修は、育児・介護等によって離職していた歯科衛生士の復職支援や、職業人として第一歩を踏み出した新人歯科衛生士に対する基本的な臨床実践能力の獲得および離職防止の推進を図るため、共通ガイドラインに基づき、地域で中核を担う研修指導者や臨床実地指導者等の人材育成を目的として実施いたします。



この研修は次の方が対象になります

- ①都道府県歯科衛生士会等における研修事業の企画運営の担当者
- ②歯科衛生士学校養成所の専任教員、実習指導教員
- ③臨床実習施設の指導教員（歯科診療所、病院等）
- ④上記のほか、臨地実習施設等における実習生の指導者

（令和元年度 研修日程・会場等）

研修日程	会場	協力団体・機関等
令和元年 12月14日（土）～15日（日）	東京医科歯科大学	東京医科歯科大学
令和元年 12月21日（土）～22日（日）	いわて県民情報交流センター アイーナ	岩手県歯科衛生士会
令和2年 1月25日（土）～26日（日）	大阪歯科大学	大阪歯科大学
令和2年 2月 1日（土）～2日（日）	福岡県歯科医師会館	福岡県歯科衛生士会

- 参加費用等・・・受講料は無料です。ただし、交通費・宿泊費は自己負担となります。
- 1会場当たりの定員は32名です。定員を超えた場合は抽選により選定します。
- 詳細は、日本歯科衛生士会または都道府県歯科衛生士会にお問い合わせください。または、日本歯科衛生士会ホームページ（<http://www.jdha.or.jp>）をご参照ください。

公益社団法人日本歯科衛生士会

〒169-0072 東京都新宿区大久保 2-11-19、TEL 03-3209-8020 FAX 03-3209-8023